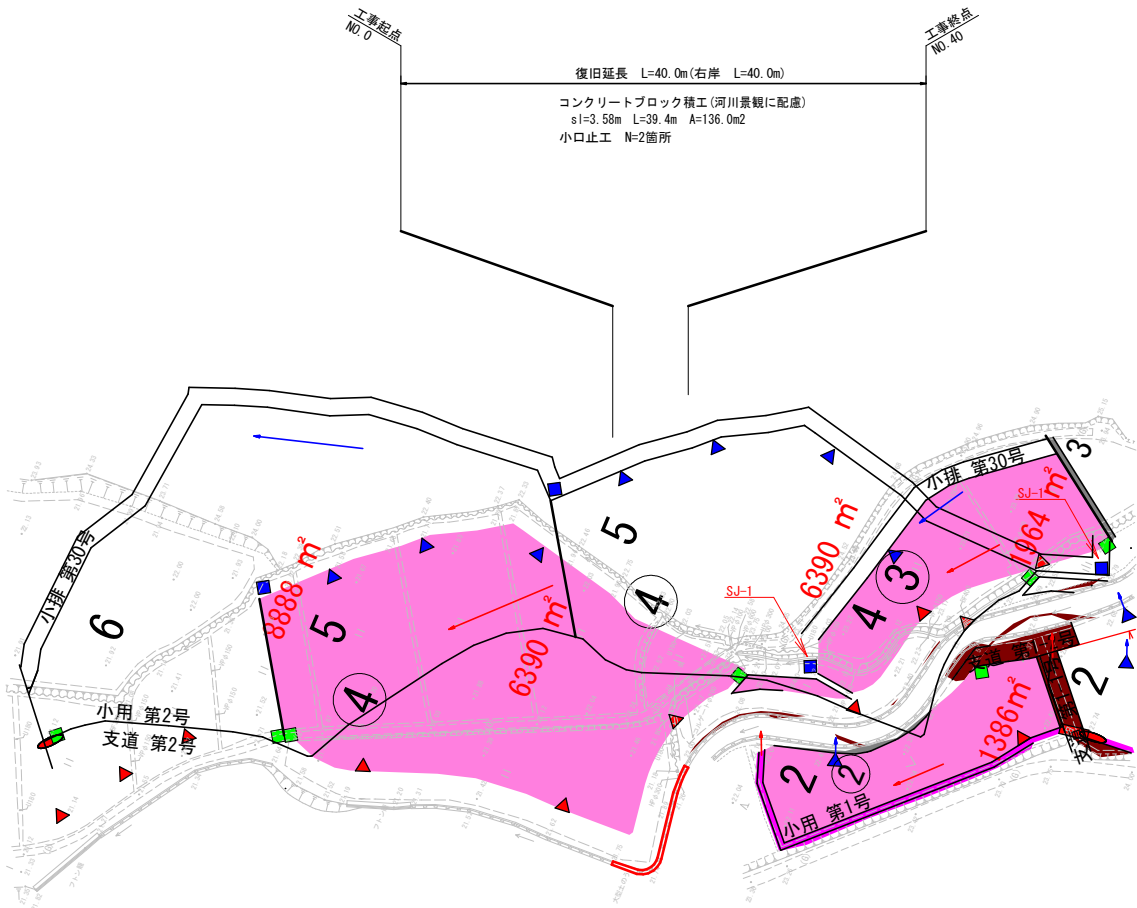


令和 6 年度 宮野沢川護岸補修工事	
工事番号	第 38 号
路線名 河 川 名	宮野沢川
施 工 所	中泊町大字宮野沢地内
各 図	縮尺 図 示
図面番号	3 葉 中 1
中 泊 町	
青 森 県	

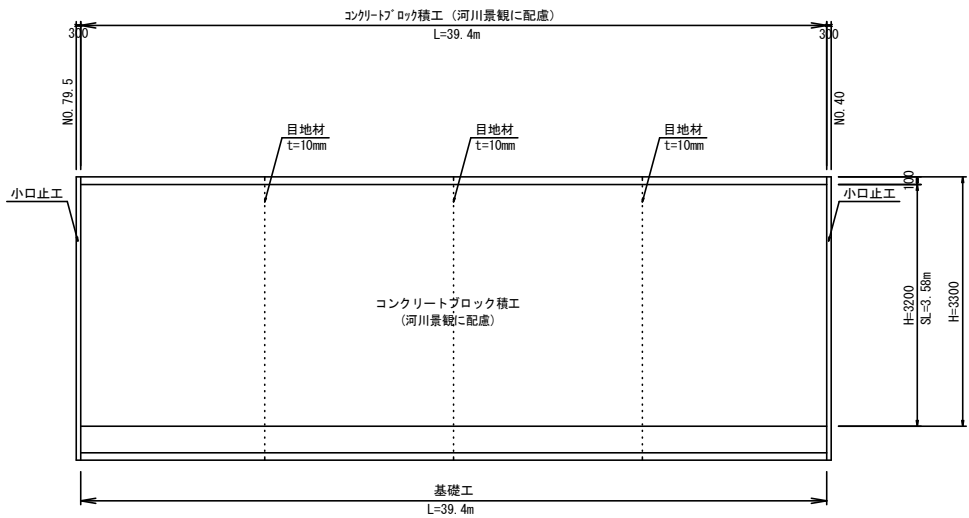
平面図

S=1:1000



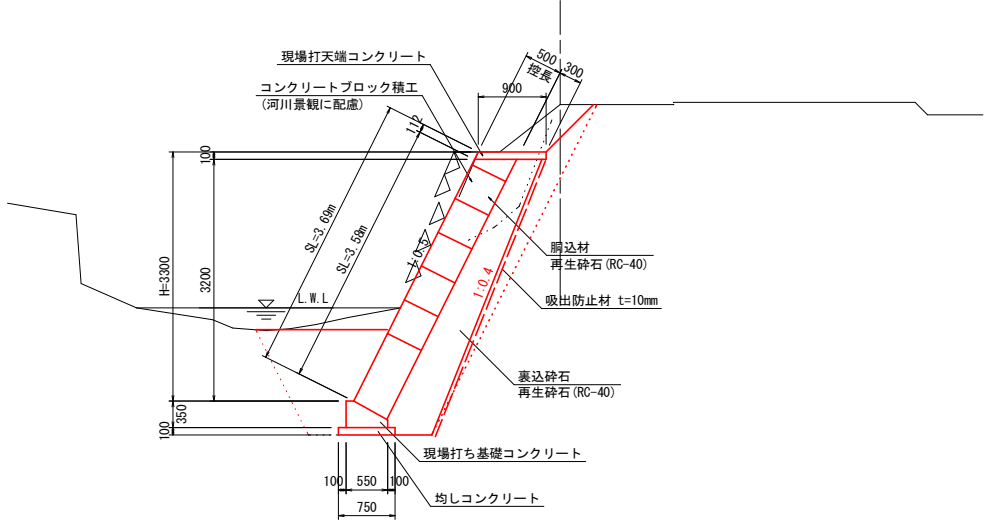
展開図

V=1:50
H=1:200



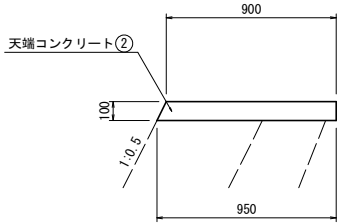
標準横断面図

S=1:50



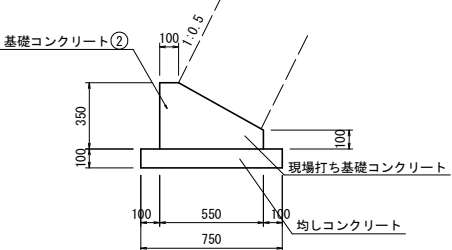
天端工

S=1:20



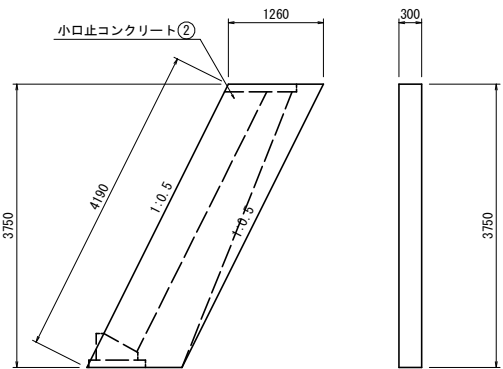
基礎工

S=1:20



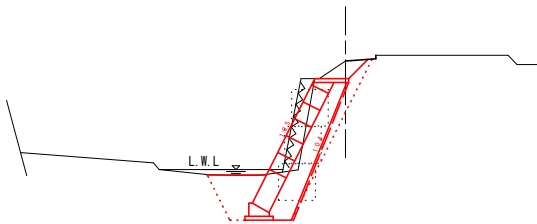
小口止工

S=1:50



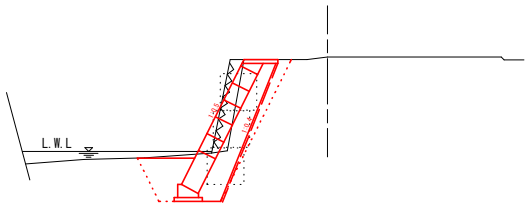
令和 6 年度 宮野沢川護岸補修工事	
工事番号	第 38 号
路線名 河 川	宮野沢川
施 工 所	中泊町大字宮野沢地内
横断図	縮尺 図 示
図面番号	3 葉中 2
中 泊 町	
青 森 県	

NO. 0
GH=5.550
FH=



DL=5.000

NO. 6.7
GH=5.560
FH=

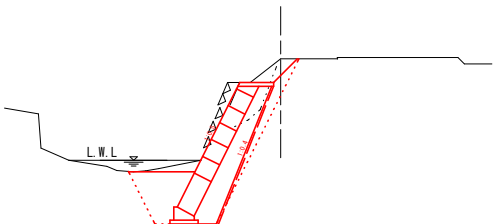


DL=5.000

掘削	C1	2.6
床堀	C2	2.6
盛土 (W<2.5m)	RA1	0.1
埋戻 (W<1m)	RA2	0.6
河床埋戻	RA3	1.7

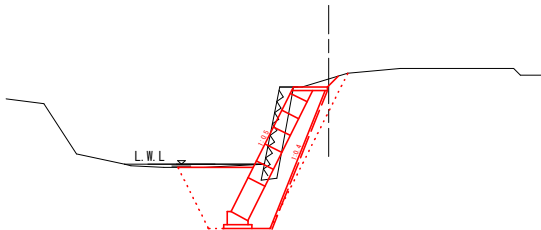
掘削	C1	2.2
床堀	C2	2.5
盛土 (W<2.5m)	RA1	-
埋戻 (W<1m)	RA2	0.6
河床埋戻	RA3	1.0

NO. 20
GH=5.610
FH=



DL=5.000

NO. 40
GH=5.570
FH=



DL=5.000

掘削	C1	3.3
床堀	C2	3.2
盛土 (W<2.5m)	RA1	0.1
埋戻 (W<1m)	RA2	0.6
河床埋戻	RA3	1.4

掘削	C1	2.1
床堀	C2	3.9
盛土 (W<2.5m)	RA1	0.1
埋戻 (W<1m)	RA2	0.6
河床埋戻	RA3	1.9

