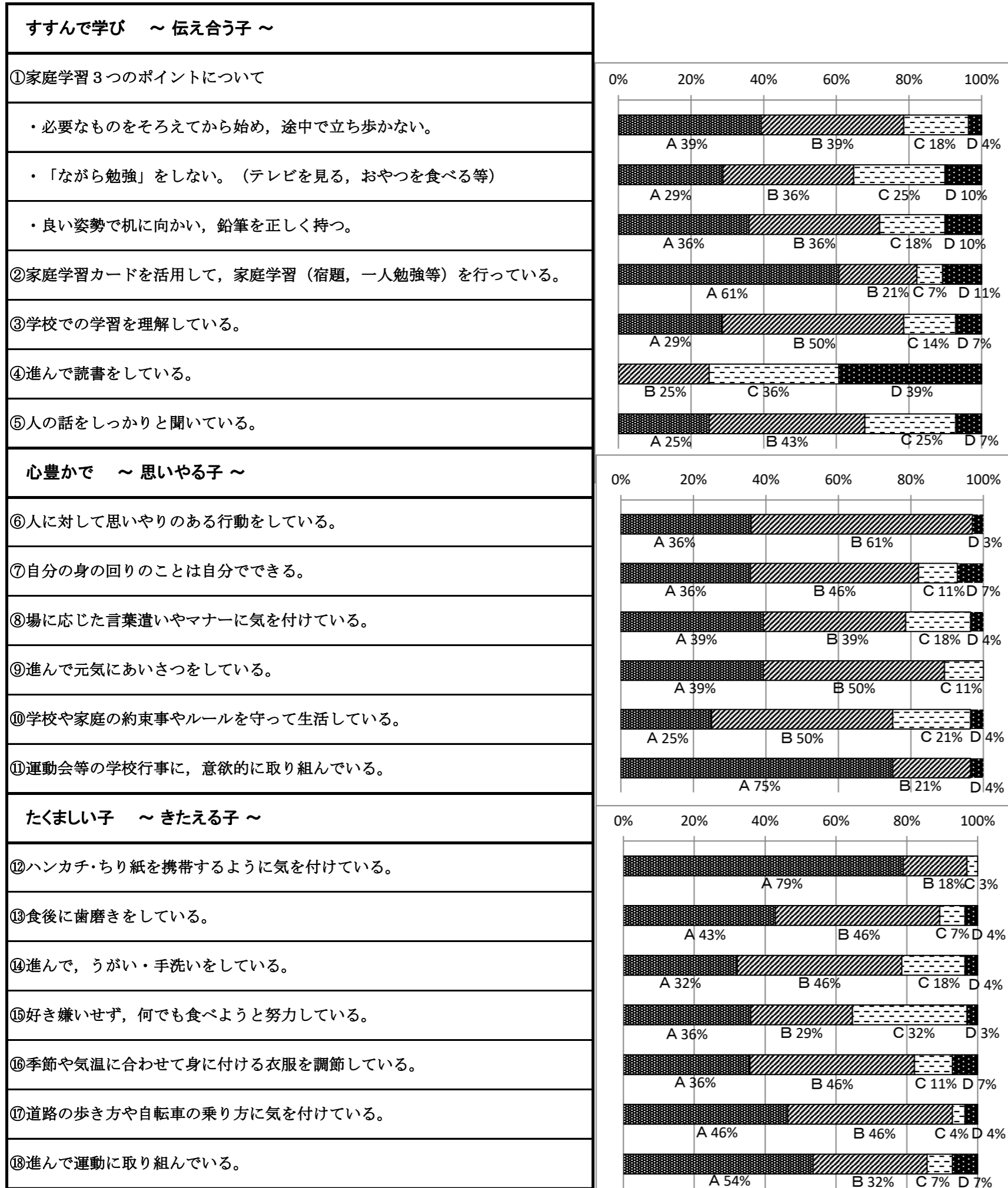


令和7年度 薄市小学校 保護者アンケート調査結果について

1 家庭や地域での子どもたちの様子について

A…大変良い B…良い C…もう少し D…もっとがんばってほしい

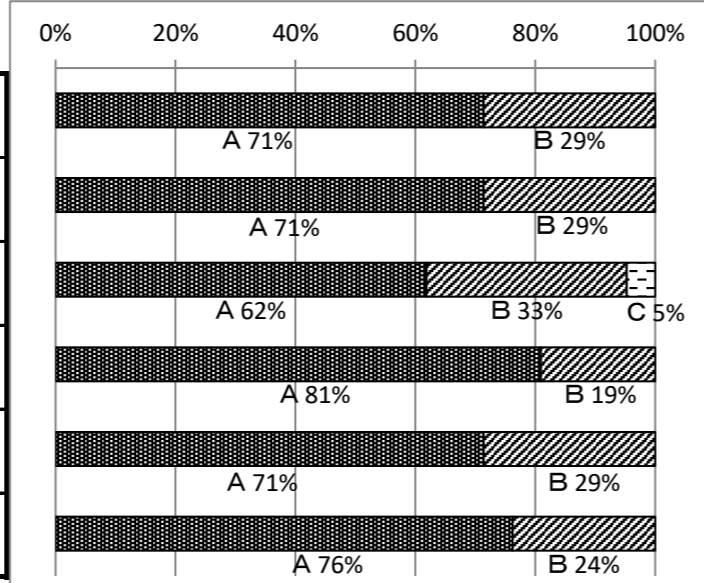


	1年	2年	3年	4年	5年	6年	全校	令和6年度 全校
83.3	66.7	77.8	72.2	75.0	50.0	71.4	65.7	
100.0	66.7	66.7	61.1	62.5	25.0	60.7	51.4	
50.0	50.0	66.7	66.7	70.8	66.7	65.5	57.1	
50.0	83.3	77.8	88.9	70.8	83.3	77.4	77.1	
33.3	83.3	61.1	72.2	70.8	66.7	66.7	76.2	
0	33.3	27.8	27.8	33.3	33.3	28.6	43.8	
33.3	66.7	55.6	66.7	70.8	58.3	61.9	60.0	
83.3	83.3	66.7	77.8	79.2	75.0	76.2	79.0	
83.3	83.3	72.2	61.1	75.0	58.3	70.2	69.5	
33.3	83.3	72.2	66.7	83.3	66.7	71.4	69.5	
66.7	83.3	72.2	66.7	83.3	83.3	76.2	81.9	
50.0	50.0	77.8	66.7	75.0	41.7	65.5	69.5	
50.0	100.0	94.4	88.9	91.7	91.7	89.3	86.7	
100.0	100.0	83.3	88.9	91.7	100.0	91.7	88.6	
50.0	83.3	83.3	61.1	79.2	91.7	76.2	70.5	
50.0	83.3	66.7	50.0	79.2	83.3	69.0	66.7	
33.3	66.7	66.7	44.4	87.5	66.7	65.5	73.3	
50.0	66.7	77.8	77.8	75.0	50.0	70.2	75.2	
33.3	83.3	83.3	83.3	79.2	83.3	78.6	83.8	
50.0	83.3	66.7	77.8	87.5	83.3	77.4	82.9	

2 学校の取り組みについて

A…とてもそう思う B…だいたいそう思う C…あまりそう思わない D…そう思わない

⑩教育方針について、その内容や進み具合について、参観日等を通して、わかりやすく伝えている。
⑪学校だよりや学級通信・各種たより等で、学校での子どもの様子を知ることができる。
⑫保護者の願いや期待を受け止め、相談に応じたり、教育活動を行ったりしている。
⑬緊急時や問題発生時の対応を適切に行っている。
⑭個人差に応じた学習指導を行っている。(授業、休み時間、放課後)
⑮感染症対応を適切に行いながら、学校行事等の教育活動にも最大限実施に取り組んでいる。



	1 年	2 年	3 年	4 年	5 年	6 年	全 校	令和6年度 全 校
⑩教育方針について、その内容や進み具合について、参観日等を通して、わかりやすく伝えている。	100.0	0	88.9	86.7	95.8	83.3	90.5	93.6
⑪学校だよりや学級通信・各種たより等で、学校での子どもの様子を知ることができる。	100.0	0	77.8	86.7	95.8	91.7	90.5	94.9
⑫保護者の願いや期待を受け止め、相談に応じたり、教育活動を行ったりしている。	100.0	0	88.9	80.0	91.7	75.0	85.7	92.3
⑬緊急時や問題発生時の対応を適切に行っている。	100.0	0	88.9	93.3	95.8	91.7	93.7	88.5
⑭個人差に応じた学習指導を行っている。(授業、休み時間、放課後)	100.0	0	88.9	86.7	95.8	83.3	90.5	89.7
⑮感染症対応を適切に行いながら、学校行事等の教育活動にも最大限実施に取り組んでいる。	100.0	0	77.8	93.3	95.8	91.7	92.1	89.7