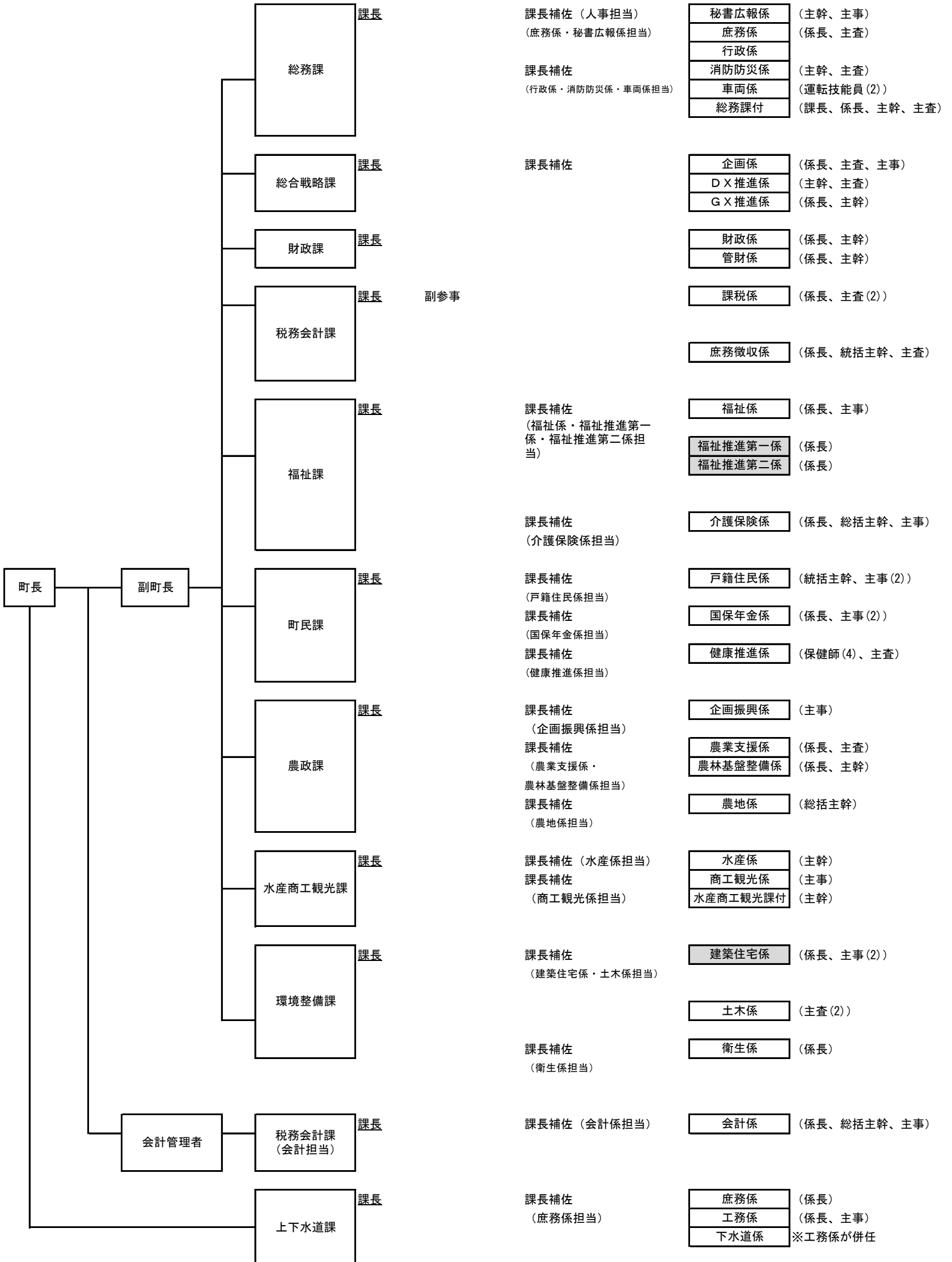


表2 行政組織図

団体名	中泊町
-----	-----

本庁

(1) 町長部局



秘書広報係	(主幹、主事)
庶務係	(係長、主査)
行政係	
消防防災係	(主幹、主査)
車両係	(運転技能員(2))
総務課付	(課長、係長、主幹、主査)

企画係	(係長、主査、主事)
D X 推進係	(主幹、主査)
G X 推進係	(係長、主幹)

財政係	(係長、主幹)
管財係	(係長、主幹)

課税係	(係長、主査(2))
-----	------------

庶務徴収係	(係長、統括主幹、主査)
-------	--------------

福祉係	(係長、主事)
-----	---------

福祉推進第一係	(係長)
福祉推進第二係	(係長)

介護保険係	(係長、総括主幹、主事)
-------	--------------

戸籍住民係	(統括主幹、主事(2))
-------	--------------

国保年金係	(係長、主事(2))
-------	------------

健康推進係	(保健師(4)、主査)
-------	-------------

企画振興係	(主事)
-------	------

農業支援係	(係長、主査)
農林基盤整備係	(係長、主幹)

農地係	(総括主幹)
-----	--------

水産係	(主幹)
商工観光係	(主事)
水産商工観光課付	(主幹)

建築住宅係	(係長、主事(2))
-------	------------

土木係	(主査(2))
-----	---------

衛生係	(係長)
-----	------

会計係	(係長、総括主幹、主事)
-----	--------------

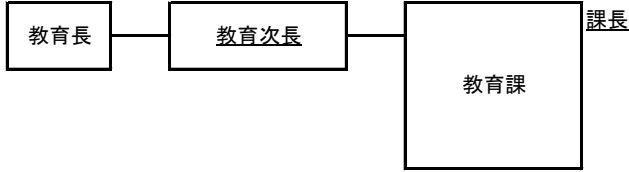
庶務係	(係長)
工務係	(係長、主事)
下水道係	※工務係が併任

(2) 議会事務局



局員 (主事)

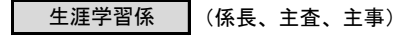
(3) 教育委員会事務局



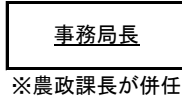
課長補佐 (学校教育係担当)



課長補佐 (生涯学習係担当)



(4) 農業委員会事務局 ※農政課農地係が併任

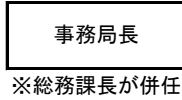


次長

局員 (総括主幹(2))

※農政課課長補佐が併任

(5) 選挙管理委員会事務局



次長

書記 (総括主幹(2))

※総務課行政係課長補佐が併任

主幹、主査(2)、主事

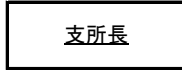
※総務課、小泊支所職員が併任

(6) 監査委員事務局 ※議会事務局職員が併任

局員 (参事、主事)

出先機関

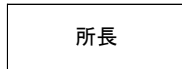
(1) 小泊支所



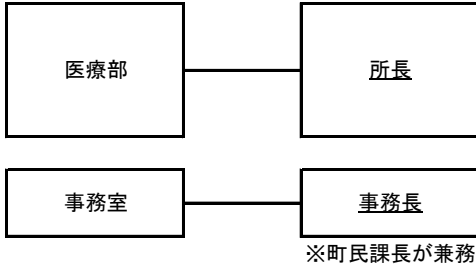
支所長補佐 (管理係担当)
支所長補佐 (住民係担当)



(2) 保健センター ※令和6年度から組織廃止



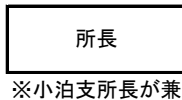
(3) 小泊診療所



歯科医師
准看護師(2)

係長

(4) 上下水道課小泊事業所



係長

(5) 中央公民館

館長
※教育課長が兼務

(6) 武田公民館

館長
※教育課長が兼務

(7) 内潟公民館

館長
※教育課長が兼務

(8) 学校給食センター

所長
※教育課長が兼務

所長補佐

(9) 図書館

館長
※博物館長が兼務

係長
総括主幹
主幹

(10) 博物館

館長

館長補佐

(11) 体育センター

所長
※教育課長が兼務

(13) 海洋センター

所長
※教育課長が兼務

(総括主幹(2))
主査
主事

(14) 日本海漁火センター

所長
※小泊支所長が併任

総括主幹(2)
主査

(15) 小学校

4校

用務員(1)

(15) 中学校

2校