

～環境衛生課から～

平成20年度 犬の登録と狂犬病予防注射(第1回目)

次の表の通り、中里・小泊地域において、狂犬病予防注射(1回目)を実施しますので、まだ登録及び注射をしていない犬の飼い主の方は、都合の良い場所で受けるようにして下さい。すでに登録している犬は、注射のみで結構です。(別にハガキで通知します。)

○登録料(新規)1頭につき3,000円(一生に一度限り)

○注射料1頭につき3,000円

日程…小泊地域 平成20年5月15日(木)～5月16日(金)の2日間

中里地域 平成20年6月8日(日)～6月10日(火)の3日間

※詳細は役場環境衛生課(内線60)、小泊支所(TEL64-2111)まで

Table with columns: 地域, 月日, 実施場所, 実施時間. Lists vaccination sites and times for Shoboku and Nakazuri areas.

※都合の良い場所で受けることができます。

なかどまり

役場情報

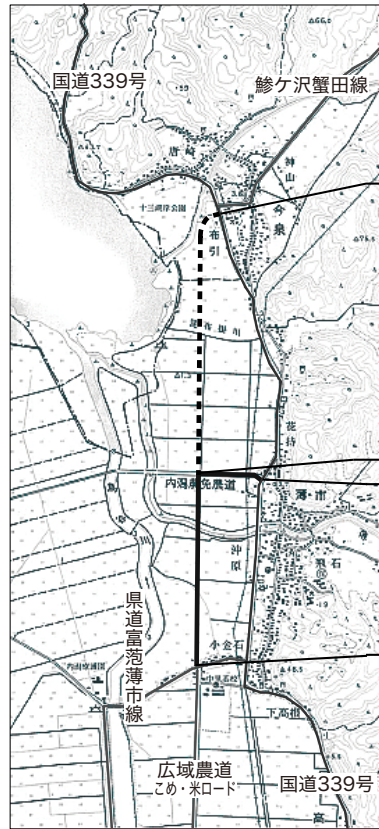
このコーナーは、町からの情報が盛り沢山です。さらに詳しく知りたい方は、担当へお気軽におたずねください。

中泊町役場 ☎57-2111 小泊支所 ☎64-2111

～建設課から～

一般車両通行止め区間のお知らせ

農道の通行制限について



現在、米マイロード終点(下高根県道交差点)から内湯農免国道交差点(太実線)までは一般車両の通行を行っておりますが、内湯農免交差点から今泉国道交差点(太点線)は、まだ工事中につき、農耕車を除き、一般車両の通行はできません。

道路の安全施設が整備されていないため、事故の起こる危険性もありますので、一般開放まで、しばらくお待ちくださるようお願いいたします。

～町立図書館から～

今月のMiniコレクション

「お弁当レシピ大集合」「雑誌から生まれた本」をテーマにした本の展示をします。

新刊情報

- List of new books including titles like '逝年', '戦場のサレ妻 上下', and authors like 石田衣良, 薄居くうな, etc.

【担当 中泊町図書館 ☎69-1111】

～農政課から～

中山間地域等直接支払の実施状況について

中山間地域は、農産物の生産や地域住民の生活の場であるとともに、緑豊かな景観の提供や国土保全など多面的機能を発揮しています。

中泊町では、5集落が認定され農地等の保全などの取り組みが実施され交付金が交付されています。

〈平成19年度の状況〉

1 集落協定された集落及び協定参加人数

協定集落名	協定参加人数	協定集落名	協定参加人数
宮野沢	33人	今泉	24人
尾別	5人	小泊	15人
薄市	47人	計	124人

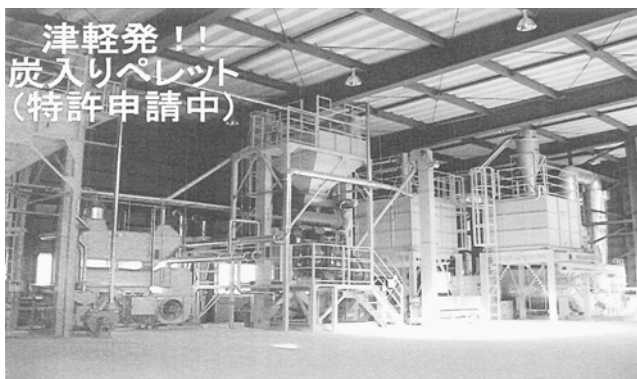
2 交付金対象面積及び交付金交付状況

協定集落名	急・緩傾斜の別	交付金対象面積	交付金額	
			個別配分額	共同取組額
宮野沢	急傾斜	33,673㎡	1,251,419円	1,251,444円
	緩傾斜	302,681㎡		
尾別	緩傾斜	42,866㎡	137,170円	137,172円
薄市	緩傾斜	497,993㎡	1,991,972円	1,991,972円
今泉	緩傾斜	154,556㎡	618,224円	618,224円
小泊	緩傾斜	73,588㎡	294,352円	294,352円
計		1,105,357㎡	4,258,293円	4,258,320円

自然が選んだ次世代エネルギー

環境に優しいクリーンなエネルギーをあなたのもとへ

木質ペレット製造工場

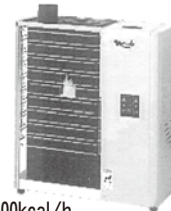


津軽発!!  
炭入りペレット  
(特許申請中)

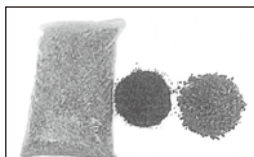
ペレチカ  
ペレットストーブ  
310,000円 (税込)  
カロリー-2930~7300kcal/h  
FF式・ボタン1つで着火・消火



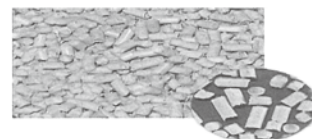
カロリー-4000~8000kcal/h



カロリー-2100~9500kcal/h



ペレット20㍶480円 (税込)  
炭入りペレット20㍶540円 (税込)  
大袋もご用意致しております。



津軽開発協同組合

代表理事 竹内 忠 義

中泊町大字尾別字浅井229-113

TEL0173-57-2812

FAX0173-57-2813

『今日からはじめるウォーキングライフ』  
『ウォーキングでメタボリックシンドロームを予防・改善』  
ウォーキングをしている方が多くなると子ども達の見守りにも役立ちます。

～教育委員会小泊事務所から～

平成20年度 小泊地域  
ふれあい楽習室会員募集のお知らせ

世代を超えた仲間づくりで交流の輪を広げ、これからの時代をたくましく生きる女性として、現在の生活を見直し、豊かで潤いのある人生をおくる「種」となるような楽習(学習)を今年度も計画しています。エコクッキングやマナー教室など…生活に身近な課題に取り組んでいきます!

新たな出会い・ふれあい・発見を求め、みなさんもお友だちを誘って参加してみませんか?

※月に1回程度の開催となります。開講は5月末の予定です。

※開催場所は、主にすすくしたまえ館になります。

★申込締切……5月20日(火)

★申 込 先……すすくしたまえ館(Tel.64-2266)

～教育委員会から～

最近、ウォーキングをされている方が多く見られるようになりました。そこで、教育委員会ではウォーキングのモデルコースをつくりました。

中里地区…奈良建材店前交差点↔運動公園中央階段  
往復約3kmコース

武田地区…武田小学校前出発→芦野→桜づつみ土手→武田小学校前ゴール 1周約2.6kmコース

薄市地区…内瀧交番前出発→下高根交差点→薄市町内→内瀧交番前ゴール 1周約2kmコース

小泊地域…日本海漁火センター出発↔マリナーパーク  
往復約2.2kmコース

上記のコースには500mごとに表示板をたてています。自分の歩いた距離の参考にしてください。

ウォーキングに関する下記の冊子を、中泊町役場・中泊町総合文化センター・中里保健センター・中泊町体育センター、小泊支所・漁火センター・小泊保健センターなどにおいてありますので、興味・関心のある方はご自由にお持ち帰り下さい。

冊子名『足から健康 だからウォーキング』

～中央公民館から～

平成20年度 公民館教室受講生募集!!

公民館では、生涯学習の一環として、下記のとおり各教室を開講する予定です。

受講を希望される方は、5月23日まで中央公民館へお申込みくださるようお願いいたします。(電話57-2341)

※実施期間……6月中旬頃から10月中旬頃まで15回予定(日程表は、決定次第受講生に送付いたします)

※募集人数……各教室とも15名程度(受講生が7名未満の場合は中止となります。また受講生が15名以上の場合は、サークル化を推進していきますのでご了承ください。)

※受講料……1教室につき大人2,000円、子供(高校生以下)1,000円～サークル化した団体を除く

※サークル化…町からの講師謝金が無くなり、受講生の皆様に講師謝金を負担していただくこととなります

	教室名	内 容	対象者	開講曜日と時間	講師
中央公民館	菊づくり	季節に応じた手入れの知識を学びます	一般	毎週火曜日 13時30分～	阿部政一 (青森市)
	盆栽	施肥、殺虫、枝葉の手入れ等を初歩から学びます	一般	毎週月曜日 13時30分～	阿部政一 (青森市)
	茶道 (遠州流)	お茶の初歩と礼儀作法を学びます	5歳児童～一般	毎週木曜日 19時～	加藤光子 (藤立)
	書道	書道を楽しみながら、技術の向上をめざします	小学3年～一般	毎週木曜日 19時～	米谷彰子 (五所川原市)
	和裁	和気あいあいのもとに、着物を縫いあげます	一般	毎週金曜日 13時30分～	塚本明枝 (向町)
	生け花 (小原流)	華道の基礎から学び花を通して自然と対話する優雅な趣味	小学生～一般	毎週金曜日 19時～	宮越優子 (尾別)
	アートフラワー	白い布を染め、こてで形を整え綺麗な花に仕上げます	高校生～一般	毎週木曜日 19時～	宮越優子 (尾別)
	煎茶	煎茶を楽しみながら、仲間づくり	一般	毎週火曜日 13時30分～	渋谷正子 (五所川原市)
	エアロビクス	運動不足の皆さんに最適、リズムにのってダンス、ダンス	一般	毎週木曜日 19時～	会津孝子 (板柳町)
	パッチワーク	美しい布たちが織り成す手作りアートを楽しみます	一般	毎週水曜日 19時～	三上るみこ (薄市)
	健康ダンス	健康を保ちダンス技術を習得初歩から学べます	一般	毎週火曜日 19時～	佐藤祥敬 (五所川原市)
健康ダンス (ひまわり)	// // (経験者向け)	一般	毎週木曜日 13時～	佐藤祥敬 (五所川原市)	
武田公民館	生け花 (小原流)	初めての方は初歩から、経験者の方は次の段階へ進みます	一般	毎週金曜日 17時～	塚本悦子 (福浦)
	茶道 (表千家)	お茶の初歩と礼儀作法を学びます	小学4年～一般	毎週金曜日 19時～	松田喜久代 (豊島)
	着付けとリフォーム	着付けは基本から、リフォームは手芸、編物など学べます	一般	毎週火曜日 13時～	坂本チヅ子 (富野)
内瀧公民館	茶道 (裏千家)	お茶の初歩と礼儀作法を学びます	小学3年～一般	毎週月曜日 19時～	下山笑子 (五所川原市)