

中泊町の給与・定員管理等について

1 総括

(1) 人件費の状況（普通会計決算）

| 区分 | 住民基本台帳人口 (16年度末) | 歳出額 A | 実質収支 | 人件費 B | 人件費率 B / A | (参考) 15年度の人件費率 |
|------|---------------------|-------------|-----------|-------------|---------------|-------------------|
| 16年度 | 15,115人 | 7,308,329千円 | 102,958千円 | 1,828,902千円 | 25.00% | - % |

(2) 職員給与費の状況（普通会計予算）

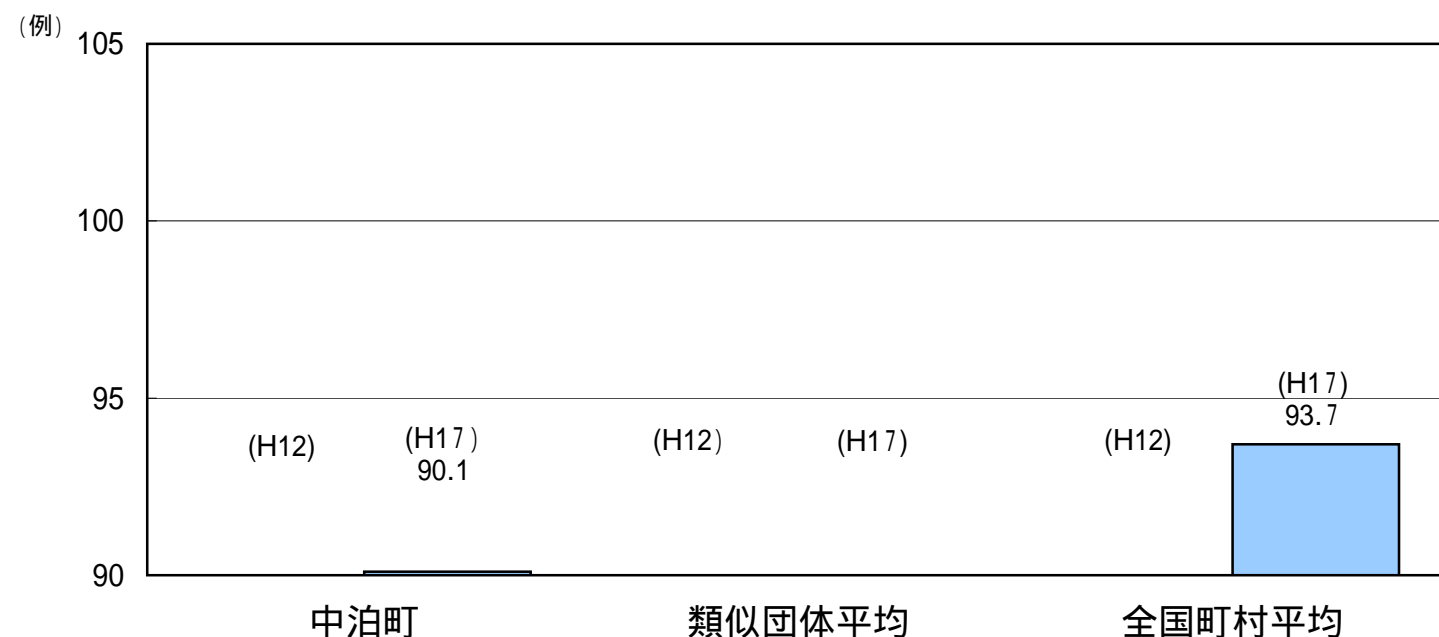
| 区分 | 職員数 A | 給 与 費 | | | | 一人当たり給与費 B / A |
|------|----------|-----------|----------|-----------|-------------|-------------------|
| | | 給 料 | 職員手当 | 期末・勤勉手当 | 計 B | |
| 17年度 | 198 | 803,414千円 | 64,497千円 | 329,252千円 | 1,197,163千円 | 6,139千円 |

- (注) 1 職員手当には退職手当を含まない。
2 給与費は当初予算に計上された額である。

(3) 特記事項

平成17年3月28日合併 給与抑制措置(管理職手当・特殊勤務手当の無支給 期末手当0.35月カット)

(4) ラスパイレス指数の状況（各年4月1日現在）



- (注) 1 ラスパイレス指数とは、国家公務員の給与水準を100とした場合の地方公務員の給与水準を示す指数である。
2 類似団体平均とは、人口規模、産業構造が類似している団体のラスパイレス指数を単純平均したものである。

2 職員の平均給与月額、初任給等の状況

(1) 職員の平均年齢、平均給料月額及び平均給与月額の状況（17年4月1日現在）

一般行政職

| 区分 | 平均年齢 | 平均給料月額 | 平均給与月額 |
|------|--------|-----------|-----------|
| 中泊町 | 45.0 歳 | 343,400 円 | 364,856 円 |
| | | | 361,235 円 |
| 国 | 40.3 歳 | 329,728 円 | - 円 |
| | | | - 円 |
| 類似団体 | - 歳 | - 円 | - 円 |
| | | | - 円 |

技能労務職

| 区分 | 平均年齢 | 平均給料月額 | 平均給与月額 |
|----------|--------|-----------|-----------|
| 中泊町 | 50.8 歳 | 298,100 円 | 316,305 円 |
| | | | 313,695 円 |
| うち学校給食員 | 58.3 歳 | 293,500 円 | 293,500 円 |
| | | | 293,500 円 |
| うち用務員 | 45.2 歳 | 273,300 円 | 305,057 円 |
| | | | 301,114 円 |
| うち自動車運転手 | 50.8 歳 | 305,800 円 | 322,237 円 |
| | | | 320,050 円 |
| 国 | 48.1 歳 | 285,008 円 | 円 |
| | | | 円 |
| 類似団体 | 歳 | 円 | 円 |
| | | | 円 |
| 民間事業者平均 | 歳 | 円 | 円 |
| | | | 円 |

教育職

| 区分 | 平均年齢 | 平均給料月額 | 平均給与月額 |
|------|------|--------|--------|
| 中泊町 | 歳 | 円 | 円 |
| 国 | 歳 | 円 | 円 |
| 類似団体 | 歳 | 円 | 円 |

医療職(三)

| 区 分 | 平均年齢 | 平均給料月額 | 平均給与月額 |
|----------|--------|-----------|-----------|
| 中泊町 | 38.5 歳 | 291,600 円 | 298,200 円 |
| | | | 295,387 円 |
| 国 | 37.5 歳 | 295,007 円 | 円 |
| | | | 円 |
| 類似 団体 | 歳 | 円 | 円 |
| | | | 円 |

- (注) 1 「平均給料月額」とは、17年4月1日現在における各職種ごとの職員の基本給の平均である。
 2 「平均給与月額」とは、給料月額と毎月支払われる扶養手当、調整手当、住居手当、時間外勤務手当などの諸手当の額を合計したものである。このうち、上段はこれら全ての諸手当込みのものであり、地方公務員給与実態調査に明らかにされているものである。
 また、下段は国家公務員の平均給与月額には時間外勤務手当、特殊勤務手当等の手当が含まれていないことから、比較のため国家公務員と同じベースで再計算したものである。

(2) 職員の初任給の状況(17年4月1日現在)

| 区 分 | 中 泊 町 | | 国 | | |
|--------|-------|-----------|-----------|-----------|-----------|
| | 初任給 | 2年後の給料 | 初任給 | 2年後の給料 | |
| 一般行政職 | 大学卒 | 170,700 円 | 184,400 円 | 170,700 円 | 184,400 円 |
| | 高校卒 | 138,800 円 | 148,500 円 | 138,800 円 | 148,500 円 |
| 技能労務職 | 高校卒 | 136,000 円 | 145,500 円 | 136,000 円 | 145,500 円 |
| | 中学卒 | 128,100 円 | 136,000 円 | 128,100 円 | 136,000 円 |
| 教育職 | 大学卒 | 円 | 円 | - | 円 |
| | 高校卒 | 円 | 円 | - | 円 |
| 医療職(三) | 大学卒 | 196,600 円 | 208,200 円 | 196,600 円 | 208,200 円 |
| | 高校卒 | 円 | 円 | - | 円 |

(3) 職員の経験年数別・学歴別平均給料月額の状況(17年4月1日現在)

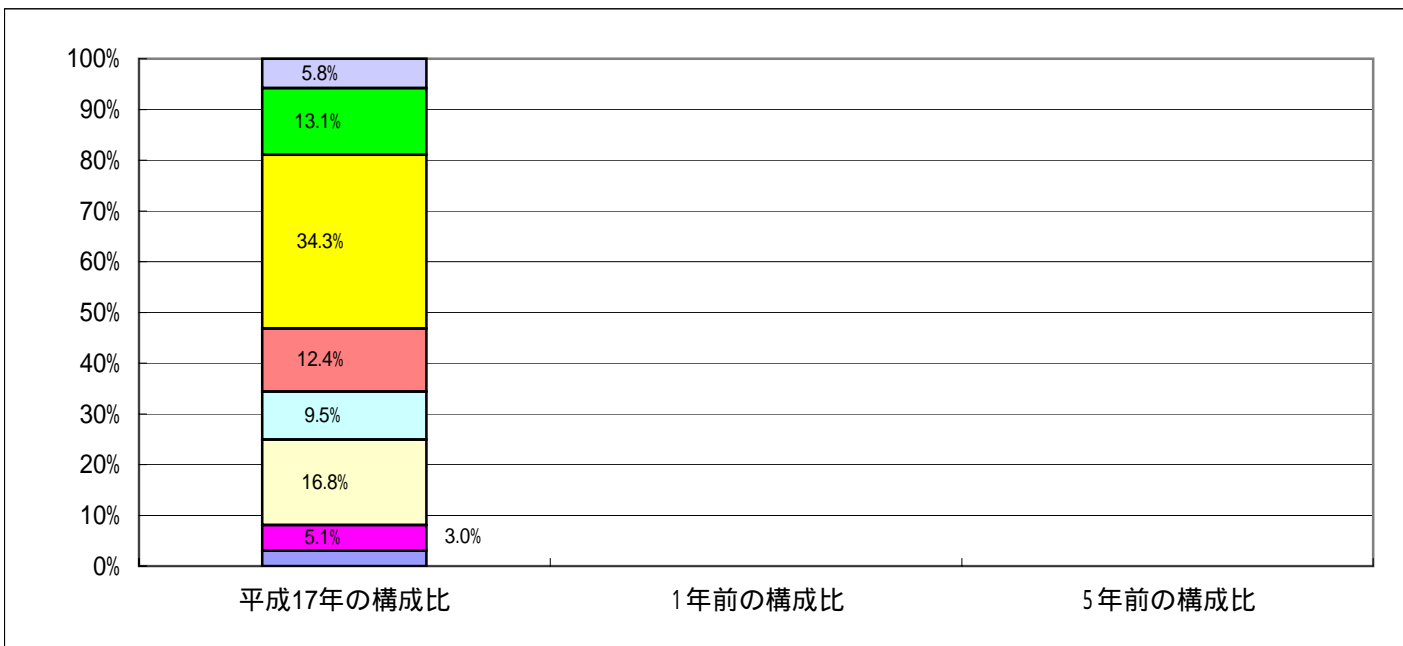
| 区 分 | 経験年数10年 | 経験年数15年 | 経験年数20年 | |
|--------|---------|-----------|-----------|-----------|
| 一般行政職 | 大学卒 | 262,900 円 | 301,600 円 | 350,200 円 |
| | 高校卒 | 223,600 円 | 255,500 円 | 294,500 円 |
| 技能労務職 | 高校卒 | 192,500 円 | 235,500 円 | 円 |
| | 中学卒 | 円 | 円 | 233,200 円 |
| 教育職 | 大学卒 | 円 | 円 | 円 |
| | 高校卒 | 円 | 円 | 円 |
| 医療職(三) | 大学卒 | 257,000 円 | 294,300 円 | 329,500 円 |
| | 高校卒 | 円 | 円 | 円 |

3 一般行政職の級別職員数等の状況

(1) 一般行政職の級別職員数の状況（17年4月1日現在）

| 区分 | 標準的な職務内容 | 職員数 | 構成比 |
|-----|----------|------|--------|
| 1 級 | 主事 | 4 人 | 3.00% |
| 2 級 | 主事 | 7 人 | 5.10% |
| 3 級 | 主査 | 23 人 | 16.80% |
| 4 級 | 主任主査 | 13 人 | 9.50% |
| 5 級 | 主幹 | 17 人 | 12.40% |
| 6 級 | 課長補佐 | 47 人 | 34.30% |
| 7 級 | 課長・次長 | 18 人 | 13.10% |
| 8 級 | 総務課長・参事 | 8 人 | 5.80% |
| 級 | | 人 | % |
| 級 | | 人 | % |
| 級 | | 人 | % |

- (注) 1 中泊町の給与条例に基づく給料表の級区分による職員数である。
 2 標準的な職務内容とは、それぞれの級に該当する代表的な職務である。



(2) 昇給期間短縮の状況

| 区 分 | | 全 職 種 |
|------|-------------------------------------|-------|
| 16年度 | 職 員 数 A | 人 |
| | 普通昇給機関(12~24月)を 短縮して昇給した職員数 B | 人 |
| | 比 率 B / A | % |
| 17年度 | 職 員 数 A | 151 人 |
| | 普通昇給機関(12~24月)を 短縮して昇給した職員数 B | 9 人 |
| | 比 率 B / A | 5.96% |

4 職員の手当の状況

(1) 期末手当・勤勉手当

| 中 泊 町 | 国 |
|--|--|
| 1人当たり平均支給額(16年度) 1,530 千円 | |
| (16年度支給割合) 期末手当 3.00 月分 (1.6) 月分 勤勉手当 1.40 月分 (0.7) 月分 | (16年度支給割合) 期末手当 3.00 月分 (1.6) 月分 勤勉手当 1.40 月分 (0.7) 月分 |
| (加算措置の状況) 役職加算 5~15% | (加算措置の状況) 役職加算 5~20% 管理職加算 10~25% |

(注) ()内は、再任用職員に係る支給割合である。

(2) 退職手当(17年4月1日現在)

| 中 泊 町 | 国 |
|---|------------------------------------|
| (支給率) 自己都合 勤続・定年 | (支給率) 自己都合 勤続・定年 |
| 勤続20年 21.00 月分 32.76 月分 | 勤続20年 21.00 月分 27.30 月分 |
| 勤続25年 33.75 月分 42.12 月分 | 勤続25年 33.75 月分 42.12 月分 |
| 勤続35年 47.50 月分 59.28 月分 | 勤続35年 47.50 月分 59.28 月分 |
| 最高限度額 59.28 月分 59.28 月分 | 最高限度額 59.28 月分 59.28 月分 |
| その他の加算措置 定年前早期退職特例措置 (退職時特別昇給 勤奨及び25年以上勤務 2号給) | その他の加算措置 定年前早期退職特例措置 (2%~20%加算) |
| 1人当たり平均支給額 22,061 千円 | |

(注) 退職手当の1人当たり平均支給額は、前年度に退職した全職種に係る職員に支給された平均額である。

(3) 調整手当(17年4月1日現在) 制度なし

| | | | |
|-------------------------|-----|---------|-----------|
| 支給実績(16年度決算) | | | 千円 |
| 支給職員1人当たり平均支給年額(16年度決算) | | | 円 |
| 支給対象地域 | 支給率 | 支給対象職員数 | 国の制度(支給率) |
| | % | 人 | % |
| | % | 人 | % |
| | % | 人 | % |
| | % | 人 | % |
| | % | 人 | % |
| | % | 人 | % |

(4) 特殊勤務手当(17年4月1日現在)

| 支給実績(16年度決算) | | - 千円 | |
|-------------------------|---------------------|-------------------------------|---|
| 支給職員1人当たり平均支給年額(16年度決算) | | - 円 | |
| 職員全体に占める手当支給職員の割合(17年度) | | 8.0 % | |
| 手当の種類(手当数) | | 11 | |
| 手当の名称 | 主な支給対象職員 | 主な支給対象業務 | 左記職員に対する支給単価 |
| 税務手当 | 税務課に勤務する職員 | 外勤の徴収事務に10日以上勤務したとき | 月額 係長以上1,300 その他1,000円 |
| 特殊自動車運転作業手当 | 総務課に勤務する職員 | 除雪作業に従事した運転手 | 1時間につき50円 |
| 危険手当 | 給食センターに勤務する職員 | ボイラーの作業に従事する職員 | 月額1,200円 |
| 感染症防疫等作業手当 | 産業課・保健センター・健康福祉課・環境 | 感染症の疑いのある患者の救護又は物件の処理、家畜の防疫作業 | 業務に従事した日1日につき300円 |
| 用地買収交渉手当 | 建設課に勤務する職員 | 用地買収のための交渉の業務に従事したとき | 業務に従事した日1日につき360円 |
| 診療手当 | 診療所に勤務する職員 | 医師及び歯科医師 | 月額140万以内 |
| 危険手当 | 診療所に勤務する職員 | エックス線操作の作業に従事する職員 | 月額4,000円 |
| 衛生検査手当 | 診療所に勤務する職員 | 病理試験・細菌検査又は化学的検査の作業に従事する職員 | 給料月額の4% |
| 介護業務等手当 | 静和園に勤務する職員 | 常勤の介護員・看護師・准看護師及び生活相談員 | 介護員 月額20,000円 看護師及び准看護師 月額15,000円 生活相談員 月額10,000円 |
| 保育士等特殊業務手当 | 保育所に勤務する職員 | 保育所に勤務する保育士、調理員及び用務員 | 主任保育士 月額10,000円 保育士 月額8,000円 調理員及び用務員 月額4,000円 |
| 教育職員手当 | 幼稚園に勤務する職員 | 幼稚園に勤務する教諭及び助教諭 | 月額8,000円 |

(5) 時間外勤務手当

| | |
|-------------------------|------|
| 支給実績(16年度決算) | - 千円 |
| 支給職員1人当たり平均支給年額(16年度決算) | - 千円 |
| 支給実績(16年度決算) | - 千円 |
| 支給職員1人当たり平均支給年額(16年度決算) | - 千円 |

(6) その他の手当(17年4月1日現在)

| 手当名 | 内容及び支給単価 | 国の制度との異同 | 国の制度と異なる内容 | 支給実績(16年度決算) | 支給職員1人当たり平均支給年額(16年度決算) |
|--------|--|----------|------------|--------------|-------------------------|
| 扶養手当 | 配偶者 13,500円 2人まで(配偶者扶養) 6,000円 1人(配偶者非扶養) 6,500円 1人(配偶者なし) 11,000円 その他 5,000円 特定期間の加算 5,000円 | 同じ | | - 千円 | - 円 |
| 住居手当 | 自ら居住するための住宅を借り受け、現に当該住宅に居住し、月額12,000円を超える家賃を支払っている職員 | 同じ | | - 千円 | - 円 |
| 通勤手当 | 通勤のために交通機関等の利用を常例とすること、運賃等の負担を常例とすること、徒歩により通勤するものとした場合の通勤距離が片道2Km以上であること | 同じ | | - 千円 | - 円 |
| 管理職手当 | 管理職 | 異なる | 総務課長 6% | - 千円 | - 円 |
| 休日勤務手当 | 休日に勤務した職員 | 同じ | | - 千円 | - 円 |
| 産業教育手当 | | | | - 千円 | 円 |
| | | | | | |
| | | | | | |

5 特別職の報酬等の状況(17年4月1日現在)

| 区分 | 給料 | 月 | 額 | 等 |
|------|-------|-----------------------------|--------------------|---|
| 給料 | 市区町村長 | 694,000 円 | (参考)類似団体における最高/最低額 | |
| | 助役 | 563,000 円 | 円 / | 円 |
| | 収入役 | 円 | 円 / | 円 |
| 報酬 | 議長 | 268,000 円 | 円 / | 円 |
| | 副議長 | 230,000 円 | 円 / | 円 |
| | 議員 | (中里) 220,000 (小泊) 200,000 円 | 円 / | 円 |
| 期末手当 | 市区町村長 | (16年度支給割合) | | |
| | 助役 | 3.30 月分 | | |
| | 収入役 | | | |
| | 議長 | (16年度支給割合) | | |
| | 副議長 | 3.30 月分 | | |
| | 議員 | | | |
| | | (算定方式) | (支給時期) | |

| | | | |
|------|-------|-----------------------|------|
| 退職手当 | 市区町村長 | 給料月額 × 550/100 × 勤続期間 | 退職の日 |
| | 助役 | 給料月額 × 320/100 × 勤続期間 | 退職の日 |
| | 収入役 | | |

6 職員数の状況

(1) 部門別職員数の状況と主な増減理由

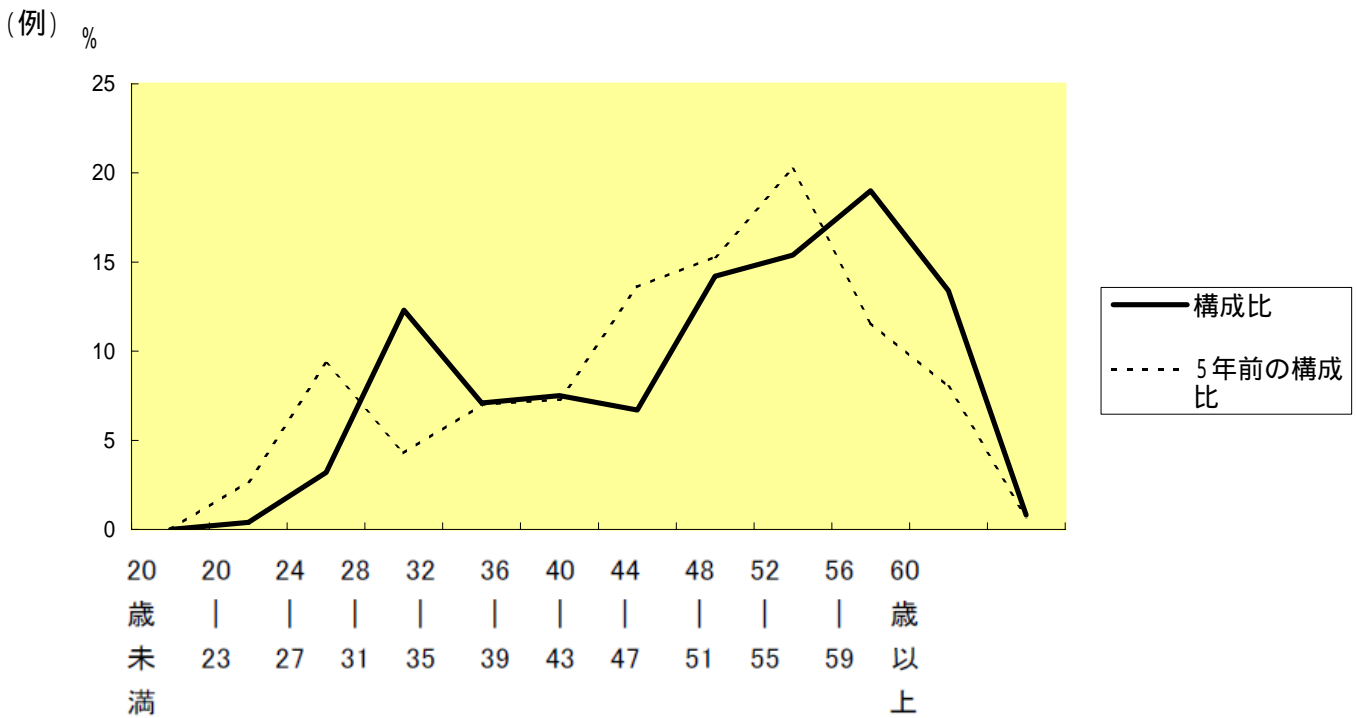
(各年4月1日現在)

| 部門 | 区分 | 職員数 | | 対前年増減数 | 主な増減理由 |
|----------|------|--------------|----------------|-------------|-----------|
| | | 平成16年 | 平成17年 | | |
| 一般行政部門 | 議会 | 3 | 3 | 0 | 合併により組織再編 |
| | 総務 | 63 | 53 | -10 | 〃 |
| | 税務 | 11 | 9 | -2 | 〃 |
| | 労働 | 1 | 1 | 0 | |
| | 農林水産 | 18 | 18 | 0 | |
| | 商工 | 4 | 6 | 2 | 合併により組織再編 |
| | 土木 | 9 | 10 | 1 | 〃 |
| | 民生 | 40 | 36 | -4 | 〃 |
| | 衛生 | 15 | 22 | 7 | 〃 |
| | 小計 | 164 | 158 | -6 | |
| 特別行政部門 | 教育 | 43 | 41 | -2 | 合併により組織再編 |
| | 警察 | | | | |
| | 消防 | | | | |
| | 小計 | 43 | 41 | -2 | |
| 公営企業計等部門 | 病院 | 12 | 7 | -5 | 合併により組織再編 |
| | 水道 | 10 | 9 | -1 | 〃 |
| | 交通 | | | | |
| | 下水道 | | 1 | 1 | 合併により組織再編 |
| | その他 | | 37 | 37 | 〃 |
| | 小計 | 22 | 54 | 32 | |
| 合計 | | 229 [-] | 253 [268] | 24 [-] | |

(注) 1 職員数は一般職に属する職員数である。

2 []内は、条例定数の合計である。

(2) 年齢別職員構成の状況（17年4月1日現在）



| 区分 | 20歳未満 | 20歳23歳 | 24歳27歳 | 28歳31歳 | 32歳35歳 | 36歳39歳 | 40歳43歳 | 44歳47歳 | 48歳51歳 | 52歳55歳 | 56歳59歳 | 60歳以上 | 計 |
|-----|-------|--------|--------|--------|--------|--------|--------|--------|--------|--------|--------|-------|------|
| 職員数 | 0人 | 1人 | 8人 | 31人 | 18人 | 19人 | 17人 | 36人 | 39人 | 48人 | 34人 | 2人 | 253人 |

(3) 定員適正化計画の数値目標及び進捗状況

定員適正化目標（数・率）

| 計画期間 | | 数値目標 |
|---------|---------|------|
| 始期 | 終期 | |
| H18.4.1 | H22.4.1 | 210 |

平成22年4月1日現在における定員の数値目標

| |
|-----|
| 210 |
|-----|

定員適正化計画の年次別進捗状況（実績）の概要

(各年4月1日現在)

| 区 分 部 門 | 17年 | 18年 | 19年 | 20年 | 21年 | 22年 | 18～22年 | (参考) |
|------------|------|-----|-----|-----|-----|-----|--------|------|
| | 計画前年 | 1年目 | 2年目 | 3年目 | 4年目 | 5年目 | 計 | 数値目標 |
| 一般行政 | 減員 | / | 7 | | | | 7 | / |
| | 増員 | / | 0 | | | | 0 | / |
| | 差引 | / | 7 | | | | 7 | 25 |
| | 職員数 | 158 | 151 | | | | 151 | 133 |

(注) 1 計画期間は、18年～22年の5年間である。

2 (%)内の数値は、数値目標に対する進捗率を示す。

(参考)

(各年4月1日現在)

| 区 分 部 門 | 17年 | 18年 | 19年 | 20年 | 21年 | 22年 | 18～22年 | (参考) |
|---------------|------|-----|-----|-----|-----|-----|--------|------|
| | 計画前年 | 1年目 | 2年目 | 3年目 | 4年目 | 5年目 | 計 | 数値目標 |
| 特別行政 | 減員 | / | 1 | | | | 1 | / |
| | 増員 | / | 0 | | | | 0 | / |
| | 差引 | / | 1 | | | | 1(11%) | 9 |
| | 職員数 | 41 | 40 | | | | 40 | 32 |
| 公営企業 等 会 計 | 減員 | / | 2 | | | | 2 | / |
| | 増員 | / | 0 | | | | 0 | / |
| | 差引 | / | 2 | | | | 2(22%) | 9 |
| | 職員数 | 54 | 52 | | | | 52 | 45 |
| 計 | 減員 | / | 3 | | | | 3 | / |
| | 増員 | / | 0 | | | | 0 | / |
| | 差引 | / | 3 | | | | 3(17%) | 18 |
| | 職員数 | 95 | 92 | | | | 92 | 77 |

7 公営企業職員の状況

(1) 上下水道事業

職員給与費の状況

ア 決算

| 区分 | 総費用 | 純損益又は実 質収支 | 職員給与費 | 総費用に占める 職員給与費比率 | (参考) 15年度の総費用に占 める職員給与費比率 |
|------|---------------|---------------|--------------|--------------------|---------------------------------|
| | A | | B | B / A | |
| 16年度 | 千円 379,598 | 千円 42,708 | 千円 88,539 | % 23.3 | % - |

イ 予算

| 区分 | 職員数 A | 与 | | | | 一人当たり給与費 B / A |
|------|----------|--------|-------|---------|--------|-------------------|
| | | 給 料 | 職員手当 | 期末・勤勉手当 | 計 B | |
| 17年度 | 9 | 41,091 | 3,482 | 15,809 | 60,382 | 6,709 |

(注) 1 職員手当には退職手当を含まない。

2 給与費は当初予算に計上された額である。

ウ 特記事項

平成17年3月28日合併 給与抑制措置(管理職手当・特殊勤務手当の無支給 期末手当0.35月カット)

職員の基本給、平均月収額及び平均年齢の状況(17年4月1日現在)

| 区分 | 平均年齢 | 基本給 | 平均月収額 |
|------|--------|-----------|-----------|
| 中泊町 | 50.1 歳 | 378,300 円 | 401,500 円 |
| 団体平均 | 歳 | 円 | 円 |
| 事業者 | 歳 | | 円 |

(注) 平均月収額には、期末・勤勉手当等を含む。

職員の手当の状況

ア 期末手当・勤勉手当

| 中泊町 | 国 |
|--|--|
| 1人当たり平均支給額(16年度) 1,705 千円 | 1人当たり平均支給額(16年度) 千円 |
| (17年度支給割合) 期末手当 3.00 月分 (1.6) 月分 勤勉手当 1.40 月分 (0.7) 月分 | (17年度支給割合) 期末手当 3.00 月分 (1.6) 月分 勤勉手当 1.40 月分 (0.7) 月分 |
| (加算措置の状況) 役職加算 5~15% | (加算措置の状況) 役職加算 5~20% 管理職加算 10~25% |

(注) ()内は、再任用職員に係る支給割合である。

イ 退職手当(17年4月1日現在)

| 中泊町 | 国 |
|---|------------------------------------|
| (支給率) 自己都合 勤続・定年 | (支給率) 自己都合 勤続・定年 |
| 勤続20年 21.00 月分 32.76 月分 | 勤続20年 21.00 月分 27.30 月分 |
| 勤続25年 33.75 月分 42.12 月分 | 勤続25年 33.75 月分 42.12 月分 |
| 勤続35年 47.50 月分 59.28 月分 | 勤続35年 47.50 月分 59.28 月分 |
| 最高限度額 59.28 月分 59.28 月分 | 最高限度額 59.28 月分 59.28 月分 |
| その他の加算措置 定年前早期退職特例措置 (退職時特別昇給 勤奨及び25年以上勤務 2号給) | その他の加算措置 定年前早期退職特例措置 (2%~20%加算) |
| 1人当たり平均支給額 0 千円 | |

(注) 退職手当の1人当たり平均支給額は、前年度に退職した全職種に係る職員に支給された平均額である。

ウ 調整手当(17年4月1日現在) 制度なし

| 支給実績(16年度決算) | | | |
|-------------------------|-----|---------|---------------|
| 支給職員1人当たり平均支給年額(16年度決算) | | | |
| 支給対象地域 | 支給率 | 支給対象職員数 | 一般行政職の制度(支給率) |
| | % | 人 | % |
| | % | 人 | % |
| | % | 人 | % |
| | % | 人 | % |
| | % | 人 | % |
| | % | 人 | % |

エ 特殊勤務手当（17年4月1日現在）

| 支給実績(16年度決算) | | | | - 千円 |
|-------------------------|----------|---------------|--------------------------|--------|
| 支給職員1人当たり平均支給年額(16年度決算) | | | | - 円 |
| 職員全体に占める手当支給職員の割合(17年度) | | | | 22.2 % |
| 手当の種類(手当数) | | | | 2 |
| 手当の名称 | 主な支給対象職員 | 主な支給対象業務 | 左記職員に対する支給単価 | |
| 危険手当 | 水道課の職員 | 水源地に勤務し、塩素滅菌及 | 1月に15日以上勤務で1,800円 | |
| 現業手当 | 水道課の職員 | 給水工事及び修理工事に従事 | 1月に7～14日従事 1,500円 1月に15日 | |
| | | | | |
| | | | | |

オ 時間外勤務手当

| | |
|-------------------------|------|
| 支給実績(16年度決算) | - 千円 |
| 支給職員1人当たり平均支給年額(16年度決算) | - 千円 |
| 支給実績(16年度決算) | - 千円 |
| 支給職員1人当たり平均支給年額(16年度決算) | - 千円 |

(注) 時間外勤務手当には、休日勤務手当を含む。

カ その他の手当（17年4月1日現在）

| 手当名 | 内容及び支給単価 | 国の制度との異同 | 国の制度と異なる内容 | 支給実績(16年度決算) | 支給職員1人当たり平均支給年額(16年度決算) |
|--------|----------------------|----------|------------|--------------|-------------------------|
| 扶養手当 | 配偶者 13,500円 2人まで(配偶) | 同じ | | - 千円 | - 円 |
| 住居手当 | 自ら居住するための住宅を借り受 | 同じ | | - 千円 | - 円 |
| 通勤手当 | 通勤のために交通機関等の利用 | 同じ | | - 千円 | - 円 |
| 管理職手当 | 管理職 | 異なる | 課長 5% 所長 | - 千円 | - 円 |
| 休日勤務手当 | 休日に勤務した職員 | 同じ | | - 千円 | - 円 |
| | | | | | |
| | | | | | |

定員適正化計画の数値目標及び進捗状況

ア 定員適正化目標（数・率）

| 計画期間 | | 数値目標 |
|------|----|------|
| 始期 | 終期 | |
| | | |

イ 平成22年4月1日現在における定員の数値目標

| |
|--|
| |
|--|

ウ 定員適正化計画の年次別進捗状況（実績）の概要
6(3) の参考を参照