



葛西 美羽ちゃん
(尾別)



外崎 權ちゃん
(田茂木)



加藤 春ちゃん
(五林)



阿部 隼聖ちゃん
(花丘町)



金澤 爽多ちゃん
(花丘町)



宮下 吏樹ちゃん
(入船)



葛西 颯太郎ちゃん
(深郷田)



葛西 舞桜ちゃん
(宮野沢)



成田 来河ちゃん
(薄市下)



佐藤 姫来ちゃん
(五林)



黒滝 颯花ちゃん
(宮野沢)



工藤 夢叶ちゃん
(豊島)



古川 智熙ちゃん
(向町下)



野上 晴琉ちゃん
(下高根)



野上 音羽ちゃん
(下高根)



米塚 星莉ちゃん
(福浦)



打越日香梨ちゃん
(花丘町)



石川 栞ちゃん
(下豊岡)

むし歯のない子紹介

これからもいい歯でね!

1歳6ヶ月児健診にて

みんなの
保健センター

ぜひ、参加してくださいね。
お待ちしております。

講師：白生会胃腸病院
眼科 百田 幸滋先生
日時：1月25日(木)
1時30分～

子どもの目の健康について

この機会に血圧について勉強してみませんか?興味のあるかたどなたでも参加OKです。

講師：木村内科医院
院長 木村 正雄先生
日時：1月24日(水)
1時30分～2時30分

「血圧の正しい知識」について

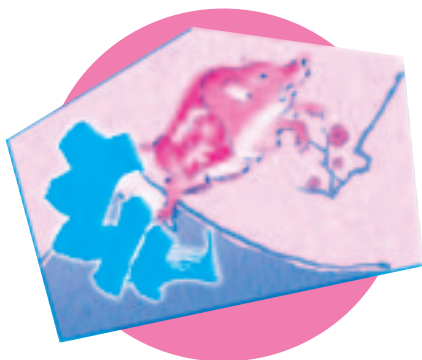
講演会のお知らせ

男性のみなさん！ぜひ作ってみてはいかがですか？

- ・ごはん
- ・味噌汁
- ・肉じゃが
- ・きんぴらごぼう
- ・小松菜のおひたし

先日、シルバー人材センターに登録されている男性を対象に「男性の料理教室」を実施しました。家では料理をしたことがないという方がほとんどでしたが、食生活改善推進員さんの指導で、みなさん、なかなかの包丁さばきで手際よく、ときはくと料理ができました。その、包丁さばきは指導してくれた食生活改善推進員さんもびっくりするくらい上手でしたよ。

この日のメニューは、



狂犬病に気をつけて！
海外旅行に行く際は次のことに注意してください。

- 一、渡航中に動物と不用意に触れ合わないこと。
- 二、万が一渡航中に流行地域で犬等に咬まれた場合には現地医療機関を受診すること。
- 三、現地医療機関への有無にかかわらず帰国時に検疫所(健康相談室)に相談すること。

冬期健康相談のおしらせ

月 日	開始時間	地 区	会 場
1月 15日(月)	9:30	芦野	福寿荘
	1:30	田茂木	防災センター
16日(火)	9:30	尾別	憩いの家
	1:30	上高根	高寿荘
17日(水)	9:30	上豊岡、富野	和栄会館
	1:30	下豊岡、福浦	鶴寿荘
22日(月)	9:30	長泥	長寿荘
23日(火)	1:30	大沢内、二夕見	大沢内集会所
24日(水)	9:30	薄市上、下高根	内瀬公民館
	1:30	派立上中下、向町上下、宮川、五林、宮野沢	中里保健センター
2月 5日(月)	9:30	竹田	あけぼのセンター
	1:30	豊島	婦人の家

そのほかの地区につきましても予定しておりますので、決まり次第お知らせします。

冬期健康相談、今年もみなさんの地区におじゃまします。