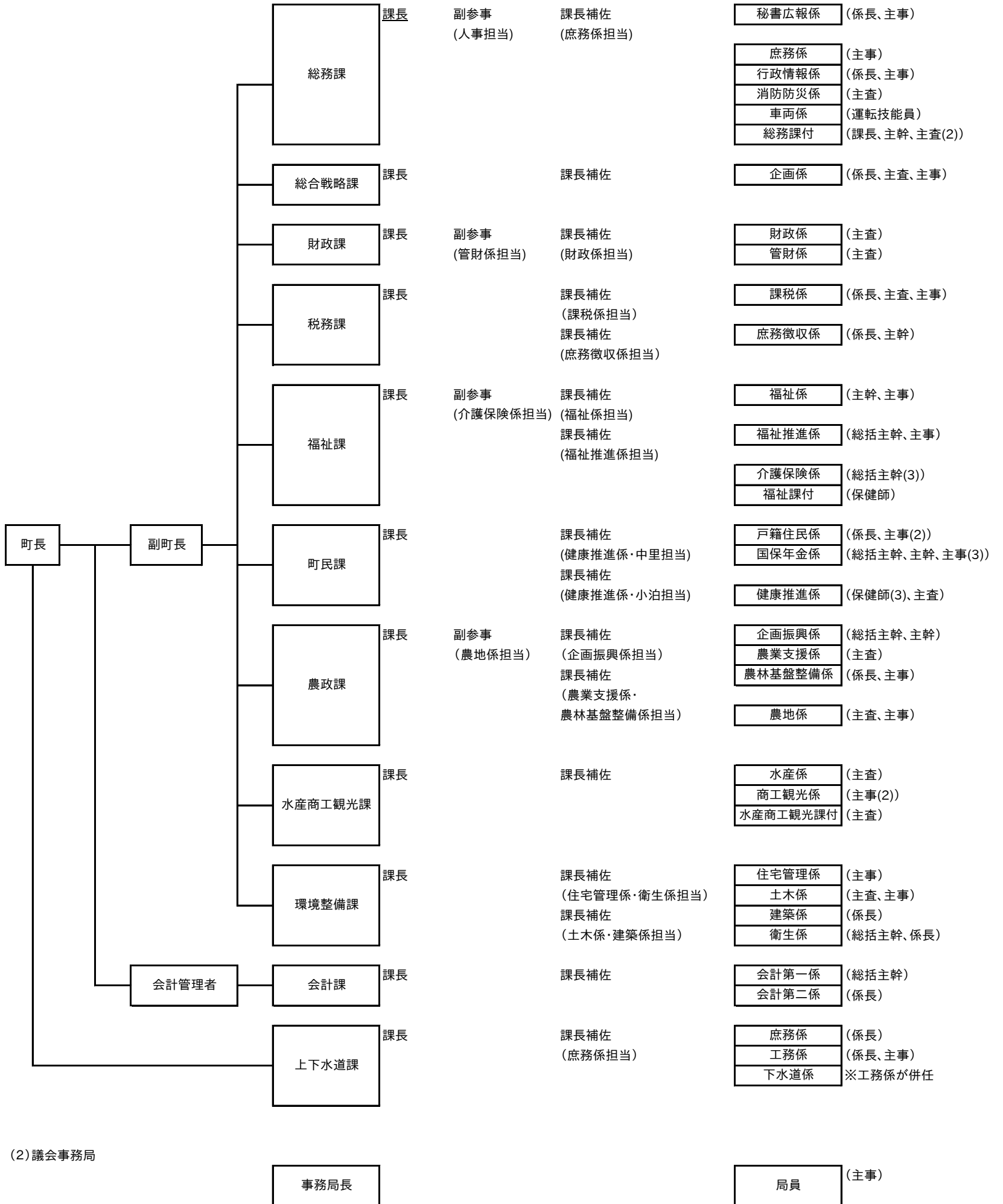


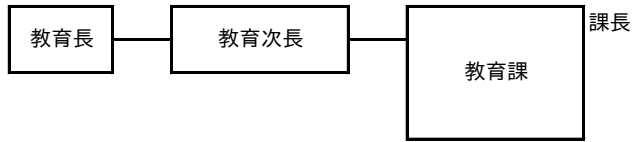
中泊町行政組織図

本庁

(1) 町長部局



(3)教育委員会事務局



副参事 (社会教育係・社会体育係担当)
課長補佐 (総務係・学務係担当)

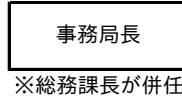
総務係	(係長)
学務係	(総括主幹)
社会教育係	(総括主幹)
社会体育係	(係長、主事)

(4)農業委員会事務局 ※農政課農地係が併任



局員 (主査、主事)

(5)選挙管理委員会事務局



係長 ※総務課行政情報係が併任

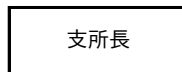
書記 (総括主幹、主査、主事)
※総務課、小泊支所職員が併任

(6)監査委員事務局 ※議世事務局職員が併任

局員 (主事)

出先機関

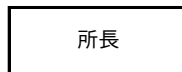
(1)小泊支所



課長補佐 (住民係担当)

管理係	(総括主幹、主事(2))
住民係	(総括主幹(2))

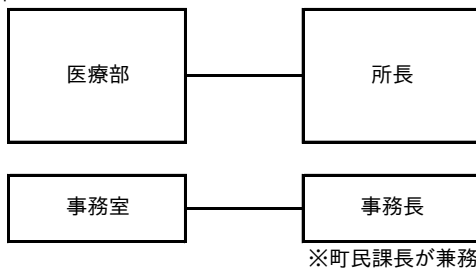
(2)保健センター



課長補佐(2)

保健師(3)
主査

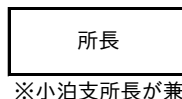
(3)小泊診療所



歯科医師
准看護師
検査技師

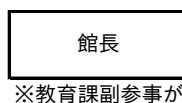
総括主幹

(4)上下水道課小泊事業所

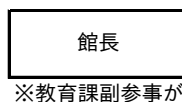


総括主幹

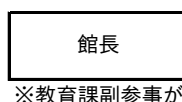
(5)中央公民館



(6)武田公民館



(7)内湯公民館



(8) 学校給食センター

所長
※教育課長が兼務

総括主幹

(9) 文化ホール

館長
※図書館長が兼務

(10) 図書館

館長

総括主幹
主査

(11) 博物館

館長

主幹

(12) 体育センター

所長
※教育課副参事が兼務

係長

(13) 海洋センター

所長
※教育課副参事が兼務

総括主幹
係長
主事(2)

(14) 日本海漁火センター

所長
※小泊支所長が兼務

総括主幹
主事(2)

(15) 小学校

4校

用務員(2)

(15) 中学校

2校

※ A4・縦(カラー)で印刷すること。